

## L'AGENZIA REGIONALE PER LE ADOZIONI INTERNAZIONALI

**cos'è?** L'ARAI-Regione Piemonte è il primo ente pubblico, istituito con legge regionale n. 30/2001, iscritto dalla Commissione per le adozioni internazionali (CAI), presso la Presidenza del Consiglio dei Ministri, all'Albo degli Enti Autorizzati a seguire le pratiche di adozione di bambini ed adolescenti stranieri. Nel rispetto del principio di sussidiarietà dell'adozione internazionale (legge n. 476/98 di ratifica della Convenzione de L'Aja 23/05/1993, art. 39-bis, comma 2) svolge attività di cooperazione internazionale.

**per chi?** Per i bambini e gli adolescenti in effettivo e verificato stato d'abbandono per i quali non esistono alternative all'istituzionalizzazione nei Paesi in cui l'ARAI-Regione Piemonte è autorizzata ad operare. Per le coppie residenti in Piemonte e nelle Regioni convenzionate, dichiarate idonee all'adozione internazionale dalla competente Autorità Giudiziaria.

**perché un ente pubblico?** Per realizzare, nell'ambito dell'adozione internazionale, un equo bilanciamento tra privato e pubblico. Per mettere a disposizione delle Autorità Centrali dei Paesi d'origine dei minori e degli aspiranti genitori adottivi un più ampio ventaglio di opportunità. Per realizzare progetti di cooperazione idonei ad assicurare il diritto di ogni bambino a vivere in una famiglia nel proprio Paese, attraverso iniziative sviluppate in collaborazione con le Autorità straniere preposte alla tutela dell'infanzia, con ONG e associazioni.

"Il Permanent Bureau evidenzia come azione virtuosa la scelta di creare enti pubblici per lo svolgimento di pratiche adottive".

[fonte: Conferenza de L'Aja, febbraio 2012]

**cosa fa?** Prepara e sostiene in Italia e all'estero, tramite una équipe formata da professionisti dell'area psico-sociale e giuridica, gli aspiranti genitori adottivi nel percorso dell'adozione internazionale, garantendo un servizio continuativo durante l'attesa, nel delicato momento dell'incontro con il minore, fino al post-adozione. Propone, recepisce e sostiene la realizzazione di iniziative formative e progetti di cooperazione internazionale volti ad arginare il fenomeno dell'abbandono e dell'istituzionalizzazione dei minori attraverso la qualificazione della rete di servizi sociali locali.

### ARAI - Regione Piemonte

Convenzionata con Regione Liguria,  
Valle d'Aosta, Lazio, Calabria

SEDE

Via Bertola, 34 - 10122 - Torino  
Tel. +39 011 432.12.22 • Fax +39 011 432.07.70  
email: segreteria@arai.piemonte.it

### Regione Liguria

SEDE

Via Fieschi, 15 VI piano - Torre A - Stanza 8  
16121 - Genova  
c/o Servizio Famiglia e Minori  
Tel. +39 010 548.86.58 • Cell. +39 334 618.71.14  
email: ufficioliguria@arai.piemonte.it

### Regione Lazio

SEDE

Via del Serafico, 127 - 00142 - Roma  
c/o Direzione Regionale Politiche Sociali e Famiglia  
Tel. +39 06 516.868.83 • +39 06 516.880.98 (segr. tel.)  
Cell. +39 335 651.03.30  
email: adozioni@regione.lazio.it  
ufficiolazio@arai.piemonte.it

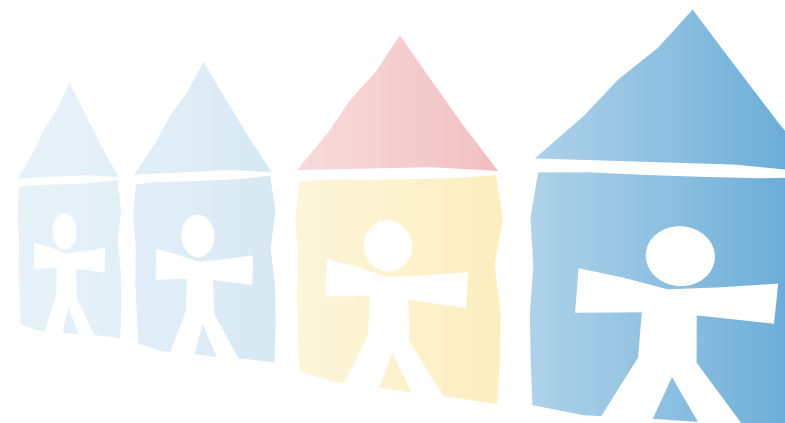
### Regione Calabria

SEDE

Via Lucrezia della Valle - 88100 - Catanzaro  
c/o Direzione Regionale Politiche Sociali  
Tel. +39 0961 858.926 • Cell. +39 335 848.12.37  
email: ufficiocalabria@arai.piemonte.it

[www.arai.piemonte.it](http://www.arai.piemonte.it)

# Un servizio pubblico oltre frontiera



 REGIONE  
PIEMONTE



AGENZIA REGIONALE PER LE  
ADOZIONI INTERNAZIONALI

Ente Ausiliario della Regione Piemonte istituito con L.R. 30/01,  
iscritto all'Albo degli Enti Autorizzati L. n. 476/98.

Convenzionato con



REGIONE  
LAZIO

